

L'ESSENTIEL

Connection makers

2021



L'ESSENTIEL

ACOME

 **ACOME**



● Sommaire

4

Panorama du Groupe

Fondé en 1932, ACOME est un acteur majeur et spécialisé en câble de haute technicité.

6

Édito

Jacques de HEERE
Président-Directeur
Général du Groupe
ACOME.

8

Stratégie

Le nouveau plan
stratégique ACOME
2025 dessine l'avenir
du Groupe.

11

Gouvernance

Les instances de
direction d'ACOME.

12

Marchés

Une présence globale
sur 4 continents, un
déploiement maîtrisé
sur 6 marchés.

14

Automobile

Relever les défis d'un
secteur en profonde
transformation

18

Infrastructures et réseaux télécoms

Accompagner
le déploiement de
la fibre et du mobile
en Europe.

22

Réseaux de communication dans le bâtiment et les transports

Assurer la continuité
numérique dans
les bâtiments et
contribuer aux
programmes de
rénovation ou de
créations de lignes
de transport, Grand
Paris express
notamment.

26

RSE

La responsabilité
sociétale d'ACOME
est au cœur de son
statut de Scop, de
ses valeurs et de ses
ambitions en tant que
Groupe.

● Notre raison d'être

Industriel responsable et référent, notre mission est d'apporter des solutions durables pour le développement des réseaux.

Nous œuvrons à la pérennité de l'entreprise en portant les valeurs coopératives fondamentales.

● Nos valeurs

Engagement
Excellence
Solidarité
Respect

Le statut de Scop (société coopérative et participative), propre à la maison-mère en France, imprime des valeurs coopératives à l'ensemble du Groupe.

Elles constituent le socle d'une vision commune et partagée.

ACOME est un groupe industriel français spécialisé en câbles de haute technicité. Le Groupe, qui fêtera ses 90 ans en 2022, se déploie sur quatre continents.

● Qui sommes-nous ?

1 700

collaborateurs
(effectif moyen proratisé au 31 décembre 2020)
Hommes : **77 %**
Femmes : **23 %**

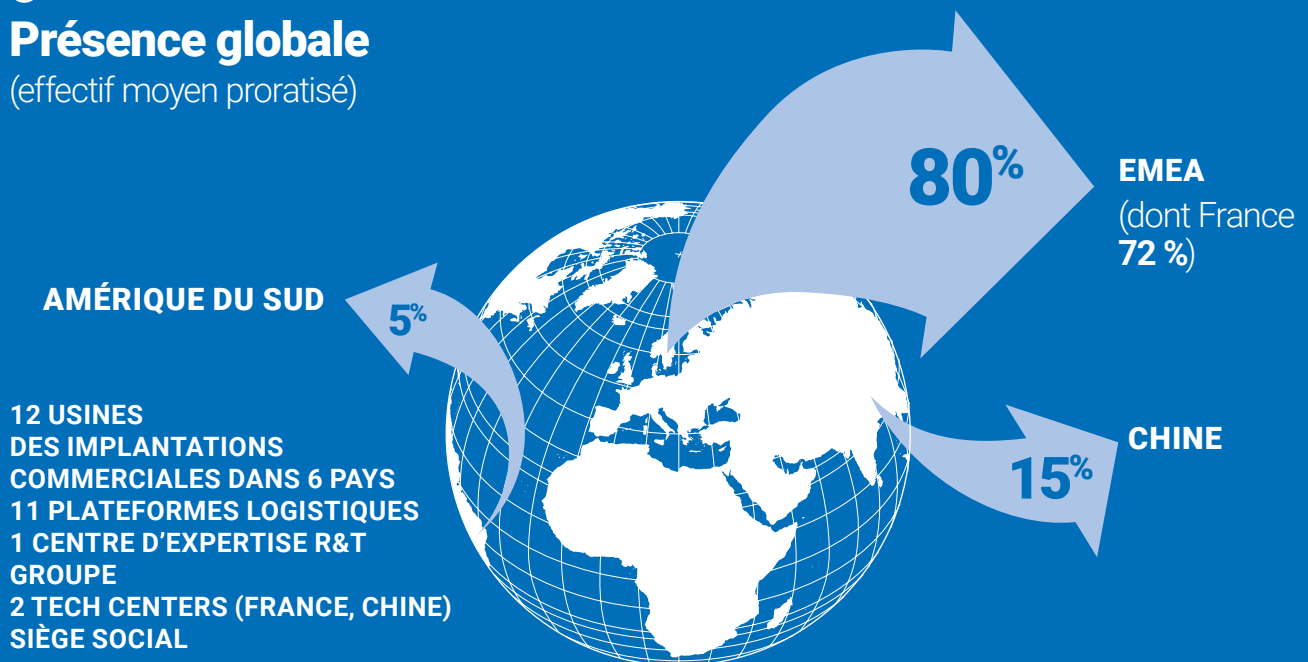
67 M€

d'investissements entre 2017 et 2020 (dont 70% en France). Un programme de 93M€ est prévu à l'horizon 2025.

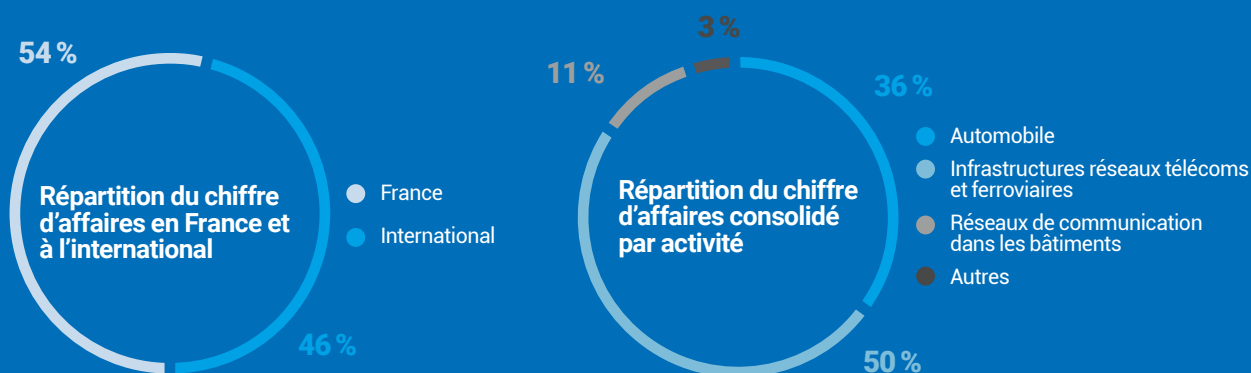
30 M€

EBE du Groupe

● Présence globale (effectif moyen proratisé)

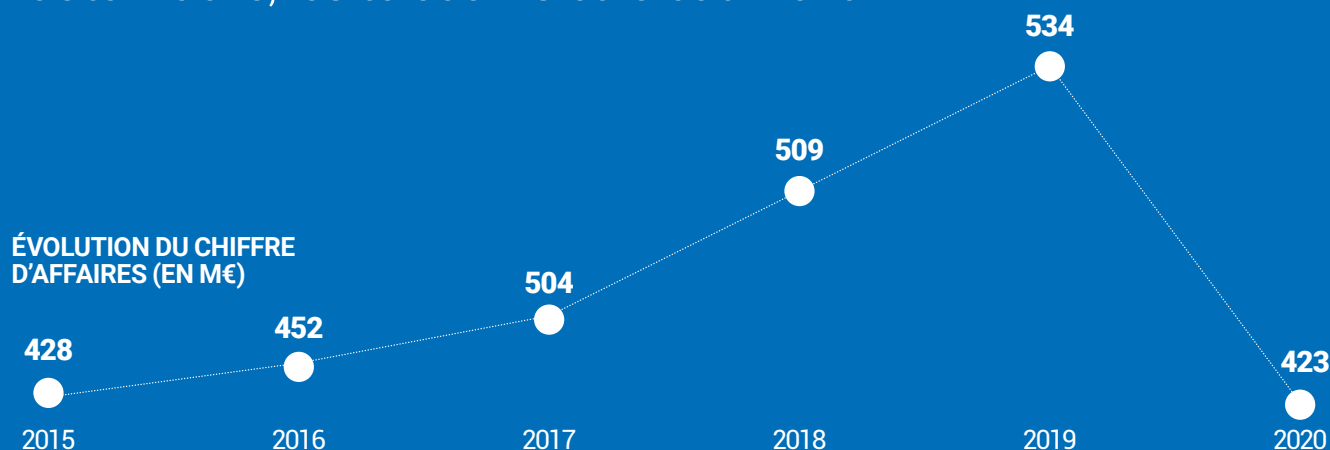


La crise sanitaire a durement frappé en 2020 mais ACOME s'en est bien sortie.



Notre ambition :

Être un groupe industriel international, innovant, référent dans les réseaux pour l'automobile, les télécoms et le bâtiment.



423 M€

**DONT 46% À L'INTERNATIONAL
-20% EN 2020 VS 2019**

de chiffre d'affaires
au 31 décembre 2020



Jacques de HEERE
Président-Directeur
Général du Groupe
ACOME

● édito

Transitions et opportunités

Dans cette période complexe, Jacques de HEERE, Président-Directeur Général d'ACOME, veut impulser une énergie positive qui place le Groupe en position de saisir les nouvelles opportunités générées par les transitions qui s'opèrent sur ses différents marchés.

Quels ont été les effets de la crise sanitaire sur l'activité du Groupe ACOME en 2020 ?

JACQUES de HEERE : Cette année a été particulièrement chahutée par les effets de la pandémie, les chiffres parlent d'eux-mêmes. Le chiffre d'affaires du Groupe est en recul de 110 millions d'euros, soit 21 % de moins qu'en 2019. C'est considérable. Mais derrière ce chiffre, nous avons deux sources de fierté : un résultat net qui résiste et reste positif et des collaborateurs mobilisés afin de préparer le virage et saisir les opportunités à venir.

Comment avez-vous abordé cette période inédite ?

J.d.H. : Avec nos deux usines à Wuhan, nous avons vu très tôt arriver la crise sanitaire. Pour

autant, nous n'imaginions pas qu'elle aurait une telle ampleur. Notre priorité a été de privilégier la santé et la sécurité de nos collaborateurs, conformément à la politique sécurité du Groupe. Les sites de Wuhan ont bien sûr été temporairement fermés. Nous avons également fermé notre site industriel de Normandie pendant six jours, le temps de définir les protocoles et mesures barrières pour une reprise d'activité en sécurité. À cet égard, je veux féliciter et remercier tous ceux qui se sont mobilisés dans l'entreprise pour mettre en place ces mesures de précaution sanitaire, ainsi que tous ceux qui se sont portés volontaires pour reprendre le travail en fonction du niveau d'activité requis par nos clients.

Et sur le plan économique et social ?

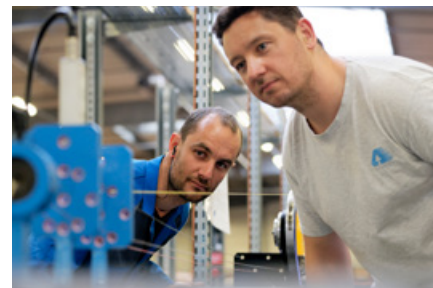
J.d.H. : Nous avons appliqué les mesures propres à chaque pays et négocié des accords locaux pour chacun de nos sites. Ils nous ont permis de nous adapter aux évolutions de la situation et de réintégrer les personnels dès la reprise de l'activité. À notre grande satisfaction, nous n'avons procédé à aucun licenciement en France, aidés en cela par les mesures prises par le gouvernement. C'est, de loin,

le pays qui a bénéficié des meilleures mesures de soutien à son économie. La relance, associée à des réductions de dépenses et à la compression de certains investissements, permettent de réaliser des résultats positifs en 2020 et de prendre un nouvel élan pour les années à venir.

Parlons d'avenir ! Comment abordez-vous 2021 ?

J.d.H. : J'ai un leitmotiv : les crises majeures sont des accélérateurs de transition et des sources d'opportunité. On voit très bien l'accélération des transitions dans les télécoms : la crise Covid a mis en évidence les besoins de connexions à très haut débit pour le télétravail, les conférences à distance, la téléconsultation et bien d'autres domaines. Alors que le marché de l'automobile s'est effondré, la reprise se concentre sur les véhicules à énergie nouvelle – électriques et hybrides. La transition s'accélère, et nombre de constructeurs mondiaux affichent déjà leur ambition de stopper à brève échéance la production de véhicules thermiques. Qui dit transitions dit nouvelles technologies et aussi nouvelles opportunités pour l'industrie du câble. Le déploiement de la fibre optique, bien avancé sur le territoire

« Les crises sont des accélérateurs de transition et des sources d'opportunité. »



« L'innovation et la décarbonation de nos activités seront les marqueurs de notre projet stratégique ACOME 2025. »

français, va s'accroître d'ici 2024 en Allemagne et Grande-Bretagne. C'est une opportunité pour ACOME. Dans les réseaux de communication des bâtiments, ACOME se prépare à la mutation des réseaux privés, avec de nouvelles solutions autour des Smart-X, des smart territoires, des smart buildings et des smart industries de plus en plus interconnectés. Quant aux véhicules à énergie nouvelle et de plus en plus connectés, ils recèlent un potentiel de croissance sur les câbles de

puissance et high speed data dont nous avons l'ambition de nous saisir.

Quels sont les piliers de votre feuille de route stratégique ?

J.d.H. : Ces chantiers constituent la feuille de route stratégique d'ACOME 2025, avec une mise en perspective jusqu'en 2030. Nous sommes un industriel français avec une dimension internationale, et nous nous battons pour continuer à produire en France de façon compétitive. L'innovation est plus que jamais au cœur d'ACOME, pour développer de nouvelles solutions, des produits à valeur ajoutée et bas carbone. Nous n'hésiterons pas à nouer des partenariats chaque fois que cela nous permettra d'accélérer notre R&D. Enfin, ce projet stratégique intègre la transition de nos activités industrielles vers le zéro carbone avec un premier palier en 2025. Pour soutenir cette ambition, nous consacrons une enveloppe de 100 millions d'euros à notre programme d'investissements industriels des cinq prochaines années, après celui de presque 70 millions réalisé dans le cadre de notre plan stratégique 2017-2020.

La structure de tête du Groupe

est une SCOP. De quelle manière ce statut coopératif contribue-t-il à sa résilience ?

J.d.H. : En tant que société coopérative et participative, nous nous inscrivons toujours dans une perspective de temps long. Les personnes qui participent aux décisions sont aussi celles qui les mettront en œuvre. Nous n'avons pas l'obsession du profit mais nous sommes soucieux d'une gestion prudente. Bien sûr, nous ne sommes pas épargnés par les crises, mais grâce à ces principes fondamentaux, nous démontrons peut-être une plus grande capacité de résilience. Nous tenons à ce modèle qui forge notre identité. Nous avons d'ailleurs conduit en 2020 le processus de révision coopérative, qui s'est accompagné du renouvellement d'une partie de nos relais coopératifs dont la mission est de défendre et promouvoir les valeurs de la Scop.

Un souhait pour l'avenir ?

J.d.H. : Je n'ai qu'une hâte : que l'on puisse retrouver un fonctionnement convivial. Je place de grands espoirs dans le fait que nous pourrions organiser un événement festif en 2022, pour célébrer notre 90^e anniversaire !

ACOME 2025 dessine l'avenir du Groupe



Jean-Yves GOBLOT
Directeur Stratégie, Programmes et Projets

Se transformer pour préparer l'avenir. Les explications de Jean-Yves Goblot, directeur Stratégie, Programmes et Projets sur les ambitions d'ACOME 2025, le nouveau plan stratégique du Groupe ACOME.

Pour construire son nouveau plan stratégique, ACOME a largement mobilisé son collectif. Qu'en attendez-vous en termes d'engagement et d'implication ?

Jean-Yves GOBLOT : Nous avons effectivement voulu rendre ce processus plus collaboratif et nous avons sollicité l'apport méthodologique d'un ancien directeur de l'Ecole de guerre conseiller en stratégie. Cette nouvelle approche a permis à un plus grand nombre de collaborateurs, en France et dans les filiales, de comprendre pourquoi on définit un plan stratégique et à quoi sert un tel exercice. C'est, de fait, plus engageant puisqu'ils sont

impliqués très en amont. Et cela repose sur trois piliers : comprendre l'environnement dans lequel on agit, être convaincu des axes de développement de notre entreprise, et en déduire là où nous voulons être demain. Nous avons également utilisé pour la première fois **notre raison d'être**. Elle est connue de chaque salarié-associé, puisqu'ils l'ont eux-mêmes inscrite dans les statuts de la Scop. C'est un élément de cadrage très structurant et chaque axe du plan stratégique, chaque programme d'actions est évalué à l'aune de cette raison d'être.

Quelles sont les priorités d'ACOME 2025 ?

J.-Y. G. : La première dimension est liée à notre engagement vers la **neutralité carbone**. L'ensemble des projets et plans d'actions conduits ces prochaines années devront tous démontrer leur contribution à la réduction globale de

l'empreinte environnementale et au développement durable. Vis-à-vis de nos clients, nous nous mettons en ordre de marche pour que tous les produits que l'on vend contribuent à leur transition carbone. Avec l'appui de partenaires externes, nous allons transformer cet engagement en actes volontaristes, en fixant des objectifs à 2030. **La proximité client** est un autre grand axe. La différenciation par le produit est de moins en moins pertinente : mêmes technologies, mêmes compétences techniques, mêmes intelligences... La différence se fera par le service, ce qui recouvre des notions aussi diverses que la logistique, le financement, la flexibilité et que seule une forme d'intimité avec les clients permet de réellement anticiper. Les relations fortes que nous savons entretenir avec nos partenaires, en particulier dans les infrastructures télécoms, nous devons aussi en faire une priorité sur nos autres marchés. **L'innovation** reste l'un des fondamentaux d'ACOME 2025. Dans un monde où les transitions s'accélèrent, où la recherche de performance et de durabilité vont de pair, innover est une nécessité absolue. Et de façon vertueuse, la proximité client sert l'innovation, en

« ACOME 2025 confirme un nouvel horizon de croissance profitable. »

Notre proposition de valeurs

NOS ACCÉLÉRATEURS

- Innovation
- Proximité clients
- Gestion des talents
- Amélioration continue
- Digitalisation

AUTOMOBILE	<ul style="list-style-type: none"> • Intégrer les futures plateformes de véhicules électriques avec de nouvelles gammes de câbles de puissance • Construire la connectivité high speed data
RÉSEAUX DE COMMUNICATION DANS LES BÂTIMENTS	<ul style="list-style-type: none"> • Préparer le virage de la 5G dans le bâtiment • Développer les systèmes de câblage pour le bâtiment intelligent
RÉSEAUX TÉLÉCOMS & FttH	<ul style="list-style-type: none"> • Poursuivre le développement du FttH en France • Capturer la croissance sur les marchés européens
FERROVIAIRE & TRANSPORT D'ÉLECTRICITÉ	<ul style="list-style-type: none"> • Contribuer aux opportunités des programmes de rénovation et de créations de lignes

NOTRE ENGAGEMENT SOCIÉTAL

L'ensemble des projets et plans d'actions doivent tous démontrer leur contribution à la réduction globale de l'empreinte environnementale et au développement durable au service de nos clients et pour nous-mêmes.

93 M€
d'investissements

C'EST LE MONTANT DU PROGRAMME D'INVESTISSEMENTS 2021- 2025 POUR SOUTENIR LE DÉVELOPPEMENT DES ACTIVITÉS AUTOMOBILES ET TÉLÉCOMS DU GROUPE.

Notre socle



NOTRE VISION

Être un groupe industriel international, innovant, référent dans les réseaux pour l'automobile, les télécoms et le bâtiment.



NOTRE RAISON D'ÊTRE

« Industriel responsable et référent, notre mission est d'apporter des solutions durables pour le développement des réseaux. Nous œuvrons à la pérennité de l'entreprise en portant les valeurs coopératives fondamentales. »



NOS VALEURS

Engagement / Excellence / Solidarité / Respect

donnant la capacité à détecter les besoins explicites, comme ceux qui ne le sont pas encore.

Quelles sont les conditions de la réussite?

J.-Y. G. : On peut mettre en œuvre la stratégie si on tient compte des ressources dont on dispose. Assurer la montée en **compétences** des personnels sur nos procédés clés, favoriser

la mise en place d'organisations autonomes voire apprenantes, mais aussi continuer à acquérir des compétences dans les domaines de la simulation numérique, de la science des données, de l'IA, c'est peut-être cela le point essentiel de la stratégie. Nous avons cet avantage en tant que Scop, la place de l'humain au sein de l'entreprise est toujours

une priorité. ACOME 2025 est assorti d'un **programme d'investissements** de 93 millions d'euros sur les cinq prochaines années. Ils seront affectés à la mise en place d'un nouveau système d'information, à la réorganisation de certains ateliers de production dans le but de renforcer leur automatisation et d'optimiser la gestion des flux ainsi que

le maintien en conditions opérationnelles de l'ensemble de notre outil industriel. Selon les prévisions de croissance, nous générerons une rentabilité suffisante pour financer ces investissements. La prudence de la gestion et la vision de long terme sont également inhérentes à la Scop.

Une gouvernance responsable

ACOME est la 1^{re} société coopérative et participative (Scop) de France. Ses administrateurs sont élus parmi les salariés-associés pour une période de quatre ans. Sa gouvernance coopérative est garante de sa stratégie long terme.

UN CONSEIL D'ADMINISTRATION ENGAGÉ

Le Conseil d'administration détermine les orientations stratégiques, les politiques générales, le plan d'investissement et de recherche ainsi que le budget. Il exerce aussi un rôle de contrôle interne.

Jacques de HEERE,
Président-Directeur Général

Jean-Michel ABRAHAM,
Conducteur de ligne de fabrication, branche infrastructures et réseaux télécoms

Frédéric BRIAND,
Directeur général de Wuhan Acome Taiping et directeur de la zone Asie-Pacifique

Jean-Marc BUSNEL,
Directeur industriel Groupe

Anne-Sophie DECOURRIÈRE,
Directrice de la branche Bâtiments et transports

Christian EMOND,
Technicien logistique, branche global automotive & systems

Valérie FAGUAIS,
Responsable du service client, branche bâtiment city & transport

Céline LARDEUR,
Responsable de production LAN cuivre, branche building city & transport

Christelle LARUE-LEMARTINEL,
Opératrice superviseur, branche infrastructures & réseaux télécoms

Marion PINEAU,
Contrôleur de gestion, direction finances, juridique et systèmes d'information

Stéphane SAMSON,
Directeur de la branche automobile



LE CONSEIL D'ORIENTATION STRATÉGIQUE

Le Conseil d'orientation stratégique alimente la réflexion stratégique et apporte des conseils sur les grandes orientations stratégiques et technologiques du Groupe. Il est consulté sur la cohérence d'en-

semble des activités, les priorités à accorder aux différentes actions et sur la vision prospective des activités. Réuni quatre fois par an, il est composé de cinq membres et présidé par Jacques de HEERE.

Jacques de HEERE,
Président-Directeur général

Gabrielle GAUTHEY,
Senior Vice President Carbon Neutrality Businesses chez Total

Jacques CHAUVET,
Consultant indépendant

Jean-Marc BUSNEL,
ACOME, Directeur industriel Groupe

Jean-Yves GOBLOT,
ACOME, Directeur Stratégie Programme et Projets.



Gabrielle GAUTHEY

Gabrielle GAUTHEY est senior Vice President Carbon Neutrality Businesses chez TOTAL depuis 2019. Membre du Collège de l'Arcep entre 2003 et 2008, elle a été ensuite en charge des secteurs publics et défense du Groupe Alcatel-Lucent et Directrice des investissements et du développement local de la Caisse des Dépôts.



Jacques CHAUVET

Entré chez Renault en 1978 en tant qu'économiste en chef, Jacques CHAUVET a fait toute sa carrière au sein du groupe automobile français, dans des fonctions opérationnelles à l'international, Président de Dacia en Roumanie, de Oyak-Renault en Turquie, de RTM et Somaca au Maghreb. Après avoir été Directeur général de Mov'eo entre 2012 et 2015, il est à présent consultant indépendant.

Marchés

Une présence globale sur 4 continents

Une implantation historique en France (Romagny-Fontenay, Manche), un développement industriel et commercial équilibré en EMEA, en Chine, au Brésil et au Maroc, au plus près de ses grands donneurs d'ordre.

FRANCE

6 usines sur 43 hectares à Romagny-Fontenay, un des sites industriels intégrés les plus importants en Europe dans l'industrie câblière. 980 personnes.

- Siège social à Paris. 60 personnes.



BRÉSIL

Site de production et de distribution de fils et câbles automobiles auprès des équipementiers implantés au Brésil et dans le Mercosur. Basée à Irati, cette usine emploie 85 personnes sur 40 000 m².

CHINE

Wuhan

2 usines spécialisées dans la production de fils et câbles haute température T3, T4 et XLPE et de câbles de puissance basse et haute tension pour l'automobile, représentant 8 500 m² dans la capitale chinoise de l'automobile. 172 personnes.

Zhuhai

Site industriel dédié au développement et à la commercialisation de câbles coaxiaux destinés aux usages automobiles (joint-venture ACOME – Hansen)



Xintai

Site industriel sur 34 000 m² spécialisé dans la production de câbles coaxiaux (radio fréquence), et micro-coaxiaux (applications militaires). 81 personnes.



MAROC

Usine zéro rejet mise en service en 2018, elle produit de manière exclusive les fils et câbles des gammes skinny wires conçues par ACOME. Elle emploie 125 personnes sur un site de 17 000 m² à Tanger.

IDEA OPTICAL

Le spécialiste français de la conception et la fabrication d'équipements de brassage et de raccordement optique. Usine à L'annion (Côtes-d'Armor) et showroom à Guyancourt (Yvelines). 186 personnes.

NOS IMPLANTATIONS

12 usines
11 bureaux commerciaux
11 plateformes logistiques
1 centre d'expertise R&T Groupe
2 tech centers





Des implantations commerciales dans 7 pays

ALLEMAGNE

bureau commercial (Ratingen)

ITALIE

bureau commercial (Milan)

ROYAUME-UNI

Bureau commercial (Londres)

FRANCE

siège social ACOME (Paris)

bureau commercial

IDEA OPTICAL (Guyancourt)

CHINE

(Shanghai, Wuhan, Xintai, Beijing, Zhuhai)

BRÉSIL

bureau commercial (Iratí)

MAROC

(Tanger)



11 plateformes logistiques à travers le monde

Dont 7 ACOME Delivery Centers qui complètent les capacités logistiques des implantations industrielles

EMEA

Romagny-Fontenay (France)

Tanger (Maroc)

Tunis (Tunisie)

Joita (Roumanie)

AMÉRIQUE DU SUD

Iratí et Sao Paulo (Brésil), Ciudad del Este, (Paraguay)

ASIE

Wuhan, Shanghai, Yantai, Xintai, Zhuhai

Un déploiement maîtrisé sur 6 marchés



AUTOMOBILE

Spécialiste des câbles de haute technicité pour l'automobile, ACOME déploie son savoir-faire dans le développement de gammes complètes de systèmes de câblage conçus pour équiper les nouvelles générations de véhicules électriques, hybrides, connectés et autonomes.



RÉSEAUX TÉLÉCOMS ET FTTH

Présent dans l'activité télécoms depuis près de 90 ans, ACOME s'est imposée comme fournisseur référent sur les marchés d'infrastructures télécoms en composants passifs (câbles et équipements de connectivité) pour accompagner la mutation du très haut débit, en France comme à l'international.



SMART CITY

Issus de l'expertise d'ACOME dans les infrastructures de réseaux télécoms optiques, les câbles et solutions pour les réseaux extérieurs permettent de réaliser des infrastructures pérennes et évolutives, propices au développement de la ville intelligente.



BÂTIMENTS INTELLIGENTS

Référent sur le marché des réseaux privés, innovant en matière de câblage industriel, ACOME a développé toute une gamme de câbles et solutions destinée à rendre les bâtiments plus connectés, économes et évolutifs.



FERROVIAIRE

Depuis des décennies, ACOME conçoit, développe et produit des câbles de signalisation destinés à être déployés le long des voies ou dans les tunnels et des systèmes de câblage pour les gares. Ses références dans le transport intercity et les transports urbains ferrés sont nombreuses en Europe comme dans le reste du monde.



TRANSPORT D'ÉLECTRICITÉ

ACOME est un fournisseur de référence de câbles d'alimentation et de contrôle commande pour les postes de transformation et de transport d'énergie et de câbles à fibres optiques souterrains destinés à la gestion de l'énergie. Ces produits sont développés conjointement avec RTE, filiale d'EDF.

● Automobile

Présent sur le marché de l'automobile depuis plus de 50 ans, ACOME défend sa position d'acteur automobile de classe mondiale et poursuit le développement et la conception de câbles à haute valeur ajoutée. Entreprise résiliente, ACOME a su réagir, gérer les soubresauts de la crise, s'adapter et mettre en œuvre sa capacité d'innovation pour aborder les perspectives passionnantes que représentent l'électrification et la connectivité des véhicules. Le Groupe saisit cette opportunité pour mettre sur le marché des nouvelles technologies et renforcer ses positions sur ce secteur industriel hautement stratégique.



5 SITES INDUSTRIELS

France (Romagny-Fontenay) / Brésil (Irati) / Chine (2 usines à Wuhan, 1 usine à Zhuhai) / Maroc (Tanger)

BUREAUX COMMERCIAUX

France, Allemagne, Chine, Brésil, Maroc

CHIFFRE D'AFFAIRES

36 % du CA du Groupe

SEGMENTS DE MARCHÉ

- ▶ Fils monoconducteurs
- ▶ Câbles de puissance
- ▶ Câbles multiconducteurs
- ▶ Câbles coaxiaux





Nouvel atelier de fabrication
des câbles de puissance dotés de la technologie E-layer pour les véhicules électriques et hybrides à Romagny-Fontenay.



Maroc
Site industriel de câblage automobile à Tanger

Relever les défis d'un secteur en profonde transformation

RETOUR SUR 2020

L'industrie de l'automobile a été particulièrement affectée par la pandémie, avec une chute sans précédent des ventes mondiales et de la production. Moins de 70 millions de véhicules légers ont été produits en 2020, soit 25 % de moins que l'année précédente, et le niveau de 2019 ne devrait pas être retrouvé avant 2023. Avec des usines sur les quatre continents, ACOME a été l'observateur privilégié de cette vague qui, de Wuhan au Brésil en passant par l'Europe n'a épargné aucun acteur. Le Groupe a vu son chiffre d'affaires diminuer d'environ 20 % dans l'automobile mais a fait face à la crise. L'année a été mise à profit pour positionner le Groupe sur de nouveaux segments de marché.

PERSPECTIVES À COURT ET MOYEN TERME

Post-Covid, l'accélération du déploiement des véhicules électriques est manifeste. Alors que 2 % environ des véhicules vendus en Europe en 2020 étaient dotés de motorisations électriques, en 2030, 30 % des véhicules mis sur le marché seront hybrides ou électriques. C'est une transformation majeure dont ACOME saisit tout le potentiel. Le Groupe poursuit la diversification de son portefeuille de produits pour accompagner les clients dans les grandes mutations du secteur, électrification et high speed data au sein du véhicule. Les développements

produits et les choix industriels réalisés ces derniers mois soulignent cette ambition de reconquête de parts de marché, notamment sur la plaque européenne, où plusieurs plateformes de véhicules hybrides et électriques sont en cours de conception. En parallèle, le renforcement des équipes commerciales, en Allemagne comme en Europe du sud, a vocation à renforcer la proximité client et asseoir de nouvelles collaborations.

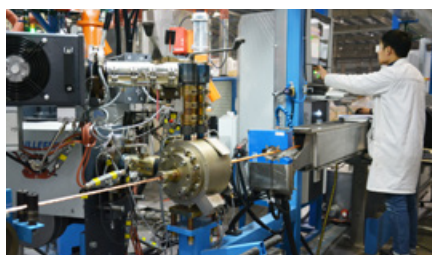
CAP SUR LA HAUTE TENSION

Dans un véhicule à énergie nouvelle (NEV – New Energy Vehicle), les câbles de puissance représentent un composant essentiel, tant pour la charge des batteries que pour transmettre l'énergie stockée dans les batteries jusqu'au(x) moteur(s) électrique(s) et aux différentes applications embarquées. L'électrification des véhicules anticipée à l'échelle mondiale sera un vecteur essentiel de croissance pour le Groupe dans les prochaines années. En complément des gammes de câbles basse tension déployées depuis de nombreuses années, la R&D d'ACOME a mis au point la technologie e-Layer. Cette innovation réfère à la gamme de câbles de puissance HV (High Voltage) qui permettent de câbler l'intégralité de l'architecture du groupe motopropulseur.

ET LE HIGH SPEED DATA

Deuxième élément de transformation du marché : la connectivité des véhicules. Pour transmettre les données des capteurs, radars et autres lidars vers les calculateurs centraux et permettre une conduite de plus en plus autonome (réguler sa vitesse par rapport au véhicule de devant, rester dans sa voie sur autoroute, freiner en cas d'obstacle imprévu...), le véhicule doit être doté d'un réseau de câbles data de plus en plus performant.

Nouvelles lignes de production
des câbles de puissance en Chine à Wuhan pour les clients automobiles chinois.



Automobile



50 années d'expertise en compoundage,
200 formulations testées chaque année
et +7 millions d'euros investis (2018-2022)
à Romagny-Fontenay (France).



Le développement de l'électromobilité et l'intensification de la connectivité dans les véhicules renouvellent les enjeux de l'automobile et façonnent l'activité automobile d'ACOME.

À LA RECHERCHE DE LA JUSTE PERFORMANCE POUR LES USAGES HV

Les contraintes thermiques auxquelles sont soumis les câbles sont moins élevées dans les véhicules électriques que dans les véhicules thermiques. Visant la juste performance, la R&D d'ACOME a développé de nouveaux matériaux isolants adaptés aux environnements haute tension. Dotés d'une gaine en polyéthylène réticulé (XLPE), ces câbles de puissance 100% sans silicone permettent – grâce à la technologie e-Layer – de répondre aux attentes des constructeurs automobiles en termes de performance, de flexibilité et de longévité. Cette innovation reflète l'engagement du Groupe à répondre efficacement aux nouveaux défis posés par les systèmes de câblage requis pour les véhicules à énergie nouvelle.

PREMIERS SUCCÈS COMMERCIAUX POUR LES CÂBLES COAXIAUX

Développées dans le cadre de la joint-venture ACOME-Hansen, les premières gammes de câbles coaxiaux destinés au marché automobile ont été qualifiées et de premiers succès commerciaux ont été enregistrés par la filiale de Zhuhai. Particularité : les câbles sont destinés à être intégrés dans des systèmes clés en mains ; le processus d'homologation de ces câbles destinés au transfert de données haut débit dans les véhicules est donc très divers selon les spécifications des fabricants. De nouvelles gammes, en cours de développement ou d'homologation, seront prochainement commercialisées sur les différents marchés où ACOME est présente.





BRÉSIL

La résilience par la diversification

Le site d'Irati a intégré des capacités de production supplémentaire. La filiale brésilienne a, dans le même temps, diversifié son portefeuille clients.

FRANCE

Investissements sur la puissance

À Mortain, berceau historique du Groupe, les investissements en termes de développement et d'industrialisation se sont portés sur les câbles de puissance high voltage. Les équipes ont qualifié des premières gammes qui soutiendront le développement d'ACOME dans les prochaines années. Objectif : intégrer les plateformes de véhicules électriques des grands constructeurs français et allemands qui démarreront à partir de 2023.



CHINE

Un élargissement de l'offre pour mieux répondre aux besoins des constructeurs

La filiale de Wuhan renoue avec la croissance grâce à la diversification de son portefeuille clients. Ainsi, Nissan a homologué des faisceaux moteur et habitacle pour les classes de température T2, T3 et T4, tandis que Tesla sélectionnait les câbles de puissance low voltage. ACOME a également commencé à travailler avec Jetty et Huguand, industriels chinois impliqués dans l'électromobilité. Dans le même temps, les équipes sont restées mobilisées pour accélérer le transfert des nouvelles technologies de câbles high voltage et skinny wires qu'elles produisent désormais localement. Elles ont également assuré l'homologation des câbles coaxiaux développés dans le cadre du partenariat avec Hansen.

MAROC

Une implantation solide

Élément incontournable d'ACOME sur la plaque EMEA, le site de Tanger est doté d'une capacité de production importante de skinny wires (câbles de petite section de 0,13 à 0,35mm² pour les compartiments moteurs et habitacles) et autres fils monoconducteurs. La filiale maintient un niveau d'activité élevé avec les principaux fabricants de faisceaux présents au Maroc.



ACOME localise la production de ses câbles de haute technicité au plus près de ses grands donneurs d'ordre



● Infrastructures et réseaux télécoms

Les infrastructures et réseaux télécoms représentent une part importante de notre écosystème. Porté par le plan France Très Haut Débit, le déploiement de la fibre optique se poursuit sur tout le territoire et n'a pas encore atteint son apogée. Acteur de référence sur ce marché, ACOME dispose d'un outil industriel moderne et efficient. En 2020, la capacité de production de fibre optique câblée atteint 10 millions de km. Dans le même temps, le raccordement des foyers s'intensifie et les grands marchés européens accélèrent leur couverture internet rapide fixe et mobile. Ce sont autant d'opportunités pour ACOME, en France et à l'export. La création de l'atelier de câbles drop (petits câbles de raccordement des abonnés à la fibre optique) permet de servir avec succès ce marché en pleine croissance.



3 SITES INDUSTRIELS

France (Romagny-Fontenay et Lannion), Chine (Xintai)

6 BUREAUX COMMERCIAUX / REPRÉSENTATION COMMERCIALE

France, Italie, Royaume-Uni, Allemagne, Chine (Shanghai, Pékin)

Chiffre d'affaires

50 % du CA du Groupe

Segments de marché

- ▶ réseaux télécoms optique et FttH
- ▶ réseaux télécoms cuivre
- ▶ réseaux télécoms mobiles





Nouvelle usine (Romagny-Fontenay) :
ACOME dispose d'une capacité de production de 10 millions de kilomètres de fibres optiques câblées.



Nouvel atelier câbles optiques « drop »
Nouvel atelier de raccordement FttH d'abonnés. ACOME a augmenté ses capacités de fabrication pour produire 100 000 km de câble.

Engagés pour le déploiement de la fibre et du mobile en Europe

RETOUR SUR 2020

Le premier trimestre a été marqué par un ralentissement brutal des chantiers de déploiement de la fibre optique, mais la reprise a été rapide dans ce secteur. Ainsi, 2020 a été une année record en France avec 5,8 millions* de nouveaux locaux raccordables au FttH, en dépit des difficultés opérationnelles générées par la crise sanitaire. Cette augmentation du nombre de locaux raccordables, couplée à une accélération des usages numériques (télétravail, téléconsultation, éducation...) a suscité une hausse très rapide de la demande (3,3 millions d'abonnements FttH souscrits, soit 50 % de plus qu'en 2019). La France est ainsi devenue la championne d'Europe de la fibre optique, avec le marché le plus dynamique. Les stocks de fibre optique asiatique, constitués en particulier par les réseaux d'initiative publique (RIP) à partir de fin 2019 ont largement alimenté le marché, alors que la production européenne de câbles optiques s'est contractée pendant le même temps. Les alertes lancées par le Syndicat professionnel français des fabricants de fils et de câbles électriques et de communication, le Sycabel, sur la non-conformité des câbles asiatiques aux normes Arcep et le risque d'un réseau à deux vitesses ont été entendues en cours d'année, comme la plainte déposée en août dernier par Europacable, le Syndicat européen des

câblés, et l'enquête anti-dumping ouverte par la Commission européenne en raison des tarifs artificiellement bas pratiqués. Les opérateurs privilégient à nouveau les câbles optiques d'origine européenne, reconnaissant ainsi la qualité des produits et la fiabilité des livraisons.

PERSPECTIVES À COURT ET MOYEN TERME

Concernant le déploiement de la fibre optique, la France reste à un niveau très élevé avec une capacité annuelle de prises FttH supérieure à 5 millions jusqu'en 2022, chiffre qui déclinera ensuite jusqu'à la fin du plan France Très Haut Débit prévue pour 2025. 60 % des 41 millions de locaux éligibles sont désormais raccordables, mais seuls 10 millions de foyers sont connectés. C'est donc sur le raccordement que reposent les perspectives de croissance. En mars 2021, l'Union européenne a lancé le programme « Boussole numérique », qui a vocation à accélérer la transformation digitale de

l'Europe tout entière. Un programme qui repose sur le déploiement de la 5G dans toutes les zones habitées mais aussi le développement d'infrastructures numériques sûres, performantes et durables au sein de l'UE d'ici 2030. L'ensemble des ménages devraient ainsi pouvoir disposer d'une connectivité en gigabit (« gigabit society »).

2021, ANNÉE CHARNIÈRE

Le marché français a redémarré fortement, tandis que le Royaume-Uni et l'Allemagne, les deux gros marchés potentiels, sont en train d'accélérer. D'ici à 2026, 21 millions de foyers seront à connecter au Royaume-Uni et 28 millions en Allemagne. Ce sont des dizaines de millions de kilomètres de fibre optique qui devront être livrés dans les années qui viennent. Pour adresser ces deux marchés, ACOME a renforcé significativement les effectifs de son bureau commercial en Allemagne et a créé un bureau commercial à Londres.



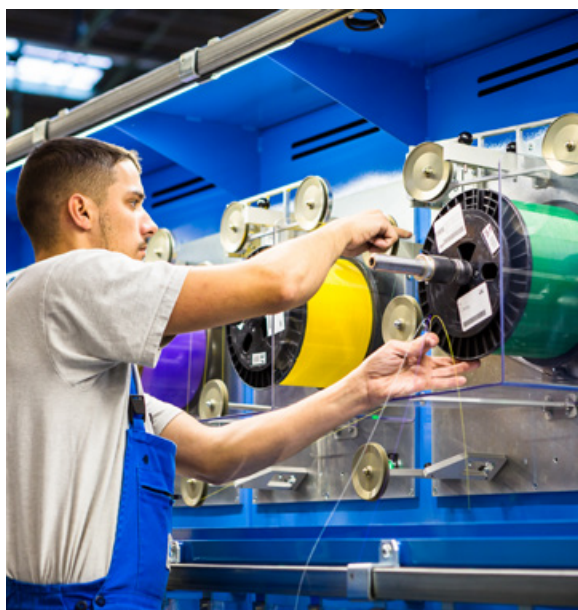
Nouvelle usine IDEA OPTICAL
spécialisée dans la conception et l'intégration d'équipements de brassage et de raccordement optique à Lannion depuis août 2019. 2 armoires optiques sur 3 installées en France ont été conçues et fabriquées par Idea Optical.

*Chiffre ARCEP



Infrastructures et réseaux télécoms

La transformation digitale s'accélère en Europe avec la fibre optique et la 5G. Les opportunités dans le domaine des infrastructures télécoms sont réelles pour ACOME.



20 % des câbles optiques installés en Europe de l'Ouest (EU 5) sont des câbles ACOME.

ACOME est un des rares acteurs européens à avoir un positionnement fort sur l'ensemble des réseaux fixes et mobiles, acquis de façon historique et par l'accompagnement récent du déploiement du Très Haut Débit. Ses solutions couvrent les infrastructures mobiles, la 5G et le FttH, ce qui lui permet d'accompagner les opérateurs télécoms et les territoires dans leur réflexion sur les choix et les équipements d'infrastructures (cœurs de réseaux, câbles et interconnexion).

"5G READY" AVEC A1 TELEKOM AUSTRIA

Concernant les infrastructures mobiles, la force d'ACOME est de présenter une largeur de gamme importante : câbles coaxiaux, câbles optiques, boîtiers, etc... Aujourd'hui, dans la plupart des cas, le signal que l'antenne réémet vers le téléphone portable est envoyé

à l'antenne via une liaison sans fil et non des ondes radio. C'est ce que l'on appelle la liaison fronthaul. Avec l'avènement de la 5G, les liaisons fronthaul vont devenir insuffisantes en termes de débit et de latence et seront progressivement remplacées par de la fibre optique. Le Groupe est capable de proposer une ligne d'antennes complète sur la partie fronthaul du réseau mobile. C'est ce qui a conquis A1 Telekom Austria, premier opérateur autrichien.

UNB 1627 : LE CÂBLE FttH (DE RACCORDEMENT OPTIQUE DE L'ABONNÉ) LE PLUS PERFORMANT DU MARCHÉ

ACOME a mis au point un câble de raccordement optique plus compact, qui s'impose pour le raccordement FttH. Le câble drop UNB 1627 est en effet capable de passer d'une pose en aérien à une pose souterraine et de relier le point de branchement optique (extérieur) à la prise terminale optique (intérieur) sans point de coupure. Plus fin que la version précédente, il s'insère plus aisément dans les fourreaux d'habitation et se fait plus discret dans les maisons. Déshabillable, il supprime les points de coupure et préserve le





ACOME
est le 3^e fabricant de fibre
optique en Europe

bilan optique du réseau FttH. Son empreinte carbone est réduite de 30 % par rapport à l'ancien modèle. Pour faire face à la demande, ACOME a augmenté ses capacités pour produire 100 000 km de câble. Cette innovation a été adoptée par l'opérateur belge Proximus – client historique pour les réseaux cuivre – dans le cadre du déploiement national de la fibre optique chez l'abonné.

PRÊT À SOUFFLER POUR LE ROYAUME-UNI ET L'ALLEMAGNE

Dans de nombreux pays européens le soufflage des câbles est le procédé le plus répandu pour la construction de réseaux télécoms. ACOME a développé une nouvelle gamme de produits adaptés au soufflage en microconduites – Acoptic MCD 1521 HD – dont le 1^{er} produit en 192 fibres est déjà disponible. Il répond au double enjeu de miniaturisation et de maîtrise de l'empreinte environnementale des opérateurs. ACOME fournit le Royaume-Uni en câbles soufflables et poursuit également le développement de nouvelles gammes satisfaisant aux spécifications des infrastructures allemandes.



ACOME est un acteur majeur
des solutions de câblage et de
raccordement optique en aérien.

QUAND LA FIBRE SE DÉPLOIE DANS LES AIRS

La conception de câbles aériens pour les îles britanniques est particulièrement exigeante. Elle nécessite de prendre en compte les contraintes climatiques sévères, et particulièrement le vent. Or, soumise à un vent fort, la fibre optique s'allonge, ce qui réduit sa durée de vie. ACOME a développé une réelle expertise des câbles optiques aériens qui s'exprime selon deux cahiers des charges bien différents. En Irlande, ACOME a conçu des câbles capables de tenir sous des rafales de 195 km/h qu'il fournit à Eircom depuis dix ans. La violente tempête de décembre 2020 n'a eu aucun effet néfaste sur le réseau qui a parfaitement résisté. Pour le Royaume-Uni, une autre technologie a été développée. Car si le câble optique doit être capable de résister aux assauts climatiques, il doit également lâcher en cas de traction supérieure à 1800 Newton. Pour répondre à ces spécifications, ACOME a conçu l'Ultra Light Weight, un câble fusible, homologué et livré sur des chantiers britanniques.

**ACOME dispose d'un banc d'essai
de soufflage de câbles optiques**
et développe une nouvelle plateforme
de soufflage sur son site industriel
normand.



● Réseaux de communication dans le bâtiment et les transports

Dans le secteur des réseaux privés, la connectivité et la mobilité prennent peu à peu le pas sur le câblage informatique classique. ACOME se saisit de l'enjeu de la continuité numérique au cœur des bâtiments pour monter dans la chaîne de valeur et vendre des solutions globales en France et à l'export. Le ferroviaire, propice à une réduction de l'empreinte carbone des transports, s'affirme comme un secteur attractif. ACOME a l'ambition de renforcer ses positions au cœur des programmes de rénovation des installations ou de création de lignes, Grand Paris Express notamment.



2 SITES INDUSTRIELS

France (Romagny-Fontenay),
Chine (Xintai)

2 FILIALES COMMERCIALES

(Italie, Allemagne)

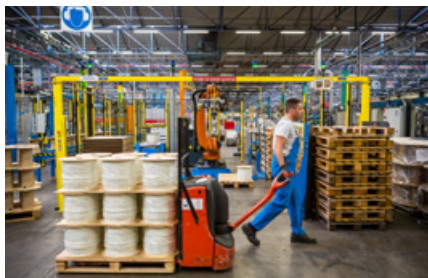
CHIFFRE D'AFFAIRES

11 % du CA du Groupe

SEGMENTS DE MARCHÉ

- ▶ Bâtiments intelligents (smart building, smart city, smart industry)
- ▶ Ferroviaire (signalisation, raccordement d'équipement intérieur des postes et des centres d'appareillages et la communication)
- ▶ Transport d'électricité





Atelier de fabrication LAN cuivre
sur le site de Romagny-Fontenay.

Assurer la continuité numérique dans les bâtiments

RETOUR SUR 2020

Le secteur du bâtiment a été particulièrement éprouvé par la pandémie qui a mis les chantiers à l'arrêt pendant de longs mois en Europe. Selon une étude du Building Services Research and Information Association, les ventes de câbles LAN (cuivre et optique) auraient chuté de 20 % en France. ACOME accuse un moindre recul et a même pris des parts de marché.

Dans le domaine du contrôle commande, ACOME a renouvelé ses contrats avec la SNCF pour la livraison de câbles de signalisation entrant dans le programme de rénovation des voies, avec la RATP et avec RTE.

PERSPECTIVES

À COURT ET MOYEN TERME

De grandes tendances de fond traversent le marché du bâtiment. Le marché historique du câblage informatique de bâtiment est en repli. L'évolution de la configuration des espaces de bureaux marquée par le flex office, les nouvelles formes de travail, et notamment le télétravail, conjuguées à la recherche de plus de flexibilité concourent à la diminution des espaces dédiés aux postes de travail comme du nombre de prises par

poste de travail. Ces influences multiples ont un impact notable sur la taille du marché.

DES BÂTIMENTS DE PLUS EN PLUS CONNECTÉS

En parallèle, de nouvelles opportunités se créent en lien avec la connectivité du bâtiment. Les systèmes LAN se développent pour accueillir les nouvelles applications liées au bâtiment intelligent. Or le pilotage du bâtiment – gestion des éclairages, du chauffage, de l'ouverture/fermeture des fenêtres, voire la réservation de salles – se faisant de plus en plus *via* le Smartphone, la répétition du signal mobile à l'intérieur devient un enjeu crucial. La 5G devra être relayée dans les locaux par un système d'antennes distribuées (DAS). Les déploiements DAS/5G seront probablement le plus important relais de croissance de la branche dans les années qui viennent. Les évolutions technologiques telles que le Power Over Ethernet (POE) et son application privilégiée de Smart Lighting ouvrent également des perspectives intéressantes. Pour répondre à ces besoins émergents, ACOME œuvre au développement d'offres complètes qui répondent aux besoins globaux des bâtiments intelligents.

FERROVIAIRE ET BÂTIMENT : L'ENJEU DE LA TENUE AU FEU

Qu'ils soient métropolitains ou interurbains, les projets ferroviaires se déploient de plus en plus fréquemment en tunnel, nécessitant des câbles avec une tenue au feu élevée. Le développement de câbles conformes au règlement tunnel français et aux Euroclasses de réaction au feu les plus élevées du Règlement des Produits de Construction (RPC) reste une priorité pour ACOME. Pour la RATP, les équipes de R&D travaillent à la conception de nouvelles catégories de câbles optiques et coaxiaux qui répondent à ces normes très strictes. S'appuyant sur l'excellence de sa recherche matériaux, ACOME a également développé en 2020 une gamme optique conforme à la catégorie B2ca, soit la catégorie la plus élevée en termes de tenue au feu.



ACOME dispose de son propre laboratoire d'essais au feu accrédité COFRAC.
+ 2000 références sont homologuées RPC.

Réseaux de communication dans le bâtiment et les transports



Smart plage à La Baule et Smart city du Grand Dijon.
ACOME a fourni une solution complète pour le câblage du système de vidéoprotection et autres services numériques destinés à rendre la baie de la Baule-Escoublac (Loire-Atlantique) plus attractive. En 2020, ACOME a également livré 98 % des câbles optiques du Grand Dijon, première smart city de France.

La continuité numérique à l'intérieur des bâtiments ou dans les transports en commun -tant pour la voix que pour les services de données- est un nouvel enjeu de connectivité et de sécurité. ACOME y répond par des solutions globales.

ACOME affirme son leadership dans le résidentiel neuf

Les bâtiments résidentiels neufs intègrent un véritable câblage informatique capable de distribuer tous les signaux informatiques à travers un réseau unique, RJ45. Ce réseau en étoile, sur une base cuivre, est capable d'offrir un service universel : transférer le signal fibre mais aussi le signal satellite, aux bandes de fréquence plus élevées que celles portées par des câbles informatiques classiques. ACOME a développé un véritable savoir-faire sur ces câbles Grade 2TV (1 Gbit) et Grade 3TV (10 Gbits). Actif sur la normalisation au travers du Sycabel, le Groupe est leader en termes de développement produits et de ventes sur le marché français.

Hemera fait sa révolution mobile

Lancée il y a plusieurs années sur les réseaux fixes et enrichie d'année en année, la gamme Hemera assure à présent la couverture mobile du bâtiment. Elle permet de proposer une connectivité aux objets connectés (IoT) et aux téléphones mobiles à l'intérieur des bâtiments, en 4G et bientôt 5G. Au-delà, elle est à même de connecter d'autres objets plus complexes tels que des robots ou des équipements industriels mobiles. Ces briques de la solution Hemera se déclinent sur plusieurs marchés verticaux : Hemera building en tertiaire, Hemera City à l'échelle des quartiers et Hemera Industry, nouveau segment pour ACOME.





ACOME embarque dans les salons d'Air France

Le nouveau salon Air France de Roissy Charles-De-Gaulle est une perle architecturale (Patrick Jouin et Sanjit Manku) et technologique. Au cœur du terminal 2F, cet espace de 3 500 m² s'est doté d'un réseau mobile à très haut débit qui améliore la réception des signaux à l'intérieur du *lounge*. L'infrastructure repose sur un réseau d'antennes discrètes, distribué par des câbles coaxiaux et raccordé par des connecteurs et des *splitters* très performants. Elle permet de répéter le signal des opérateurs à destination des passagers et donne à Air France la possibilité d'opérer son propre réseau d'objets connectés en bénéficiant de la fréquence 4G/5G exploitée par HubOne pour Aéroports de Paris.



Acolan prend le large à bord des navires Fincantier

La construction de navires de croisière fait face à de multiples défis technologiques et écologiques. Parmi ceux-là, la maîtrise de la masse des paquebots qui impacte leur consommation énergétique. Pour ses navires Konigsdam et Carnival Vista, Fincantieri, leader mondial du marché, a sélectionné des câbles Acolan. Chaque unité navale embarque 500 à 600 kilomètres de câble cuivre et plus de 30 kilomètres de câble optique. Les câbles optiques Central Loose Tube renforcés ont remplacé les câbles optiques armés acier utilisés précédemment par l'armateur. Les liaisons cuivre ont été réalisées en U/FTP, reconnu pour ses bonnes performances de transmission et pour la résistance de sa gaine blindée, ce qui est primordial pour assurer la pérennité du réseau à bord. Ce câble LSOH zéro halogène et n'émettant pas de fumée présente les meilleures caractéristiques de résistance au feu. Essentiels pour la sécurité des milliers de personnes présentes à bord, les câbles ACOME sont aussi qualifiés pour les navires Vista et Pinnacle.

Smart ways to work pour le groupe Canal+

Sways – pour Smart ways to work – est le nom du futur siège du Groupe Canal+ à Issy-les-Moulineaux, aux portes de Paris. Ce bâtiment de plus de 35 000 m² sera un véritable concentré de technologies, avec une couverture wi-fi et 4G omniprésente. Il sera également doté d'une maintenance prédictive et d'une cybersécurisation. ACOME a fourni l'ensemble de la couverture réseau fixe du bâtiment avec un câblage en optique jusqu'au poste de travail (Fiber to the Outlet). Il s'agit du 1^{er} projet immobilier conçu sur le modèle du bâtiment hybride à économie positive (BHEP) par Bouygues Immobilier, conciliant des spécificités environnementales innovantes.



RSE

La responsabilité sociétale est au cœur de notre statut de Scop. Cette conception positive de la RSE s'appuie sur les valeurs profondes de l'entreprise. Elle concourt à la pérennité du Groupe.



1 000

Sur son site industriel normand, ACOME emploie près de 1 000 personnes et contribue à l'emploi indirect de plus de 3 000 personnes sur son territoire.

Une responsabilité sociétale inspirée par la Scop

LE MODÈLE COOPÉRATIF : UNE PERSONNE, UNE VOIX

Fondée en 1932, la maison-mère du Groupe ACOME est une Société Coopérative et Participative (Scop). Acteur majeur de l'économie sociale et solidaire en France, ACOME est la 1^{ère} Scop de France dont 100 % des salariés deviennent associés.

La Scop est un modèle de démocratie d'entreprise. Les salariés-associés prennent part aux décisions et orientations stratégiques. Quel que soit le nombre de parts qu'il détient, chacun vote à l'assemblée générale sur le principe « 1 personne = 1 voix ». Chacun est ainsi partie prenante de la stratégie qu'il contribue à co-construire et veille collectivement à la pérennité de l'entreprise.

Le statut Scop est porteur d'éthique, de solidarité, de développement social

et durable et d'ancrage territorial. Le partage des résultats est équitable. Les bénéfices annuels sont répartis à part égales entre les réserves impartageables qui constituent les fonds propres et la distribution aux associés salariés.

Les valeurs de la maison-mère, la place de l'humain et la manière d'exercer sa responsabilité sociale et environnementale sont un modèle pour les filiales française et étrangères.

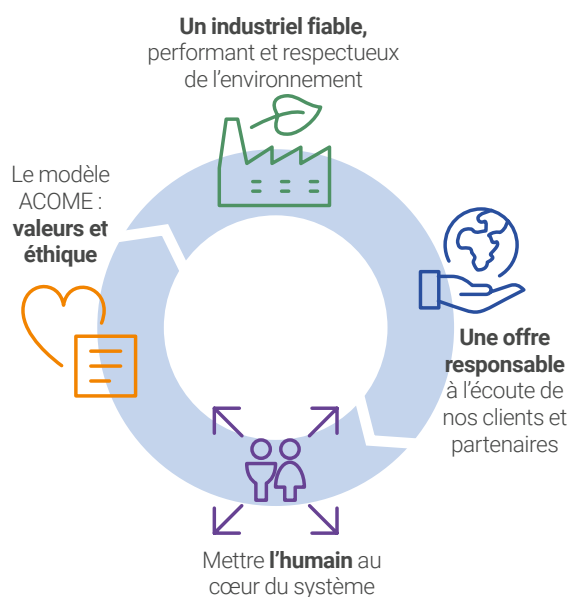
L'ANIMATION DE LA VIE COOPÉRATIVE

ACOME est profondément attachée à son modèle coopératif et solidaire, garant de sa pérennité depuis près de 90 ans. Au sein de l'entreprise, un réseau de relais coopératifs a pour mission de promouvoir les valeurs de la Scop. Ce vivier a été renouvelé par



Management visuel et rituels d'équipe.
ACOME déploie des outils numériques au service de l'amélioration continue de la performance industrielle.

La performance RSE s'articule autour de 4 axes prioritaires



Citoyenneté économique : le modèle inspirant des sociétés coopératives pour l'économie de demain. Plus résilientes que les autres entreprises en 2020, elles s'appuient déjà sur la gouvernance démocratique, la redistribution des richesses, le bien-être au travail et la citoyenneté d'entreprise.

une quinzaine de nouveaux volontaires. ACOME a organisé 10 parcours coopératifs, destinés à donner du sens au statut de coopérateur et à cultiver les spécificités de la Scop, et 37 personnes sont devenues associées d'ACOME SA en 2020.

Comme toute Scop, ACOME fait auditer la conformité de son fonctionnement aux principes coopératifs tous les 5 ans. Cette formalité est mise à profit pour réaliser dans le même temps une enquête « Qualité de vie au travail » sur les sites de Paris et Mortain-Romagny. Conduite par un organisme indépendant, elle constitue un baromètre des avancements dans le domaine et permet d'établir la feuille de route d'amélioration de sa QVT.

UNE DÉMARCHE RSE ÉVALUÉE ET RECONNUE

ACOME est signataire du Pacte mondial de l'ONU depuis 2005 et soutient les 17 objectifs de développement durable du Global Compact. ACOME fait évaluer sa performance RSE par deux organismes :

> **EcoVadis**, plateforme indépendante de notation. En 2020, ACOME a obtenu le score global est de 64/100, ce qui correspond au niveau avancé. ACOME fait ainsi partie du top 4 % des entreprises évaluées

par Ecovadis dans le secteur d'activité Fabrication de câbles et dispositifs de câblage.

> **L'Afnor.** L'organisme de normalisation a évalué la performance RSE d'ACOME selon le référentiel ACESIA et a attribué la note de 97/100. Enfin, ACOME établit son rapport RSE conformément aux préconisations du Global Reporting Initiative (GRI-G4). En 2020, aucun incident, grief ni sanction lié aux critères Développement Durable du GRI n'a été enregistré au niveau du Groupe.

DE L'ÉTHIQUE DANS LES RELATIONS

En cohérence avec ses valeurs d'engagement, d'excellence, de solidarité et de respect, le Groupe a mis en place un Code d'éthique complet intégrant des dispositifs d'alerte en matière d'anti-corruption et de harcèlement. Présenté aux salariés en France au cours d'assemblées interactives, il a ensuite été déployé dans les filiales.



RSE

Consolider notre modèle social centré sur l'humain



Pour la 2^e année consécutive, ACOME SA obtient une note de 83 points à l'index de l'égalité femmes – hommes. Les effectifs du Groupe sont composés à 77% d'hommes et 23% de femmes et intègrent 64 personnes en situation de handicap (3,7%).

Employeur responsable, ACOME place le développement humain au cœur de sa culture d'entreprise. Son modèle social s'affirme dans tous les pays où le Groupe est présent.

AMBITION : ZÉRO ACCIDENT

Les résultats sécurité sont en nette amélioration, avec un taux de fréquence des accidents avec arrêt (TF1) de 7,11 en 2020 à l'échelle du Groupe contre 9,58 en 2019. Ils confirment les progrès réalisés de façon continue au cours des dix dernières années, soutenus par des mesures de prévention renforcée et une meilleure prise en compte individuelle des risques.

Le pic de 2019 étant effacé, ACOME entend continuer à progresser. Le Groupe vise l'objectif de zéro accident (avec arrêt de travail et sans arrêt, qu'il s'agisse des salariés d'ACOME, de prestataires ou de visiteurs sur les sites) et zéro maladie professionnelle.

Une nouvelle méthode, participative, a été adoptée courant 2020 pour la France et se poursuivra en 2021. Dans le cadre de cette nouvelle dynamique, une vingtaine de volontaires assurera la sensibilisation et la formation de leurs collègues. En parallèle, le suivi des accidents de personnels externes a été mis en place sur l'ensemble des sites. En 2020, le TF2' – nombre

d'accidents avec et sans arrêt pour le personnel ACOME et ses prestataires externes – est de 11,75. L'objectif est d'atteindre fin 2021 un taux de fréquence des accidents déclarés avec et sans arrêt des collaborateurs, prestataires et visiteurs qui soit inférieur à 5 (TF2' < 5). La sécurité étant avant tout une affaire de comportement, il est probable que le contexte de la crise du Covid soit un accélérateur de la culture sécurité.

UNE ENTREPRISE QUI RECRUTE ET DÉVELOPPE LES TALENTS

Attirer les talents est un enjeu clé pour ACOME dans un environnement fortement concurrentiel. Malgré la situation économique et sanitaire, ACOME a maintenu le recrutement de 94 personnes en contrats à durée indéterminée (y compris les contrats supérieurs à trois ans pour la Chine) et de 40 contrats à durée déterminée. L'effectif global moyen proratisé du Groupe s'établit à 1695 collaborateurs au 31 décembre 2020.

Très attachés à leur entreprise, les salariés d'ACOME vivent des carrières riches en expériences

différentes. En témoigne, le niveau élevé de mobilité fonctionnelle au sein du Groupe.

UNE ENTREPRISE APPRENANTE

Entreprise technologique évoluant dans des secteurs marqués par une forte attente d'innovation, ACOME a fait du renforcement des compétences et de l'acquisition d'expertises nouvelles une priorité. Plus de 35 000 heures de formation professionnelle ont été réalisées en 2020 dans l'ensemble du Groupe. Plus de 95 % de l'effectif a bénéficié d'au-moins une formation au cours de l'année. La politique de montée en compétences du personnel se déploie par filière, au travers d'écoles internes. Elles ciblent la professionnalisation du management comme la qualification des ouvriers et le renforcement de l'ingénierie et de la technicité au travers de formations qualifiantes. Le Groupe accueille chaque année de nombreux stagiaires, alternants ou contrats de professionnalisation (107 en 2020), techniciens, élèves ingénieurs et autres fonctions. La voie de l'apprentissage contribue aussi à enrichir les équipes en confortant la démarche d'entreprise apprenante et intégrante.

CRÉER UN ENVIRONNEMENT FAVORABLE AU BIEN-ÊTRE AU TRAVAIL

Fort de son histoire et de sa structure coopérative, ACOME

a toujours porté un fort intérêt au bien-être et à la qualité de vie de ses salariés au travail. Le Groupe se mobilise pour offrir des conditions de travail satisfaisantes et des relations de travail positives. Pour la France, un référent Handicap a été désigné afin de structurer la démarche, sensibiliser le collectif et favoriser le maintien dans l'emploi ou le recrutement. Au titre de la prévention, toujours, neuf référents ont été nommés pour prévenir, agir et lutter contre les faits de harcèlement et de sexisme. Élément clé de la culture d'entreprise, la solidarité s'exprime notamment au travers de l'association ACOME Solidarité, qui permet aux salariés ayant un enfant gravement malade de bénéficier de dons de jours de congé. Le taux d'absentéisme comme le turnover ont connu une nette baisse en 2020.



L'association ACOME Solidarité a permis à 3 familles en France de bénéficier du don de 79 jours de congés pour accompagner leurs enfants dans la maladie.



RSE

Le Groupe ACOME conduit une politique volontariste de certification et intègre dans une même démarche d'amélioration continue qualité, HSE et performance. Cette politique vise à garantir les mêmes standards de qualité à tous les clients, sur les quatre continents où le Groupe est présent. Elle place l'excellence opérationnelle au service de la performance industrielle et de la satisfaction des clients.

DES STANDARDS IDENTIQUES SUR TOUS LES SITES DU GROUPE

En 2020, toutes les certifications des sites ACOME ont été confirmées ou renouvelées. Une démarche de certification de son système de management a également été entreprise par la filiale française IDEA OPTICAL.

ACOME MAROC, 1^{ÈRE} FILIALE DU GROUPE CERTIFIÉE ISO 45001

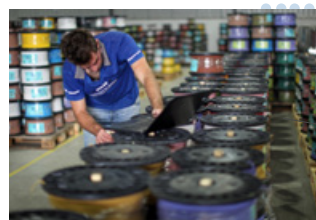
Moins de trois ans après sa mise en service, le site industriel d'ACOME à Tanger dédié à la production de fils et câbles automobiles a passé avec succès la nouvelle certification Santé Sécurité au travail selon le référentiel ISO 45001. Déjà certifiée IATF 16949 (qualité pour la filière automobile) et

ISO 14001 (environnement), ACOME Maroc a su intégrer les exigences de l'ISO 45001 à son système de management. Cette nouvelle certification garantit la prise en compte de la prévention des risques pour la Santé et la sécurité des personnes et l'implication de tous pour y parvenir.

RECONNAISSANCE BRÉSILIENNE

La stratégie de développement durable d'ACOME do Brasil, étayée par des indicateurs et un plan d'amélioration, a été saluée pour la deuxième année consécutive, par le secrétariat du Développement durable et du Tourisme de l'État du Parana. Le label Climate Parana de récompense les actions de responsabilité environnementale du site d'Irati.

Un management global de la performance, qualité, santé et sécurité au travail

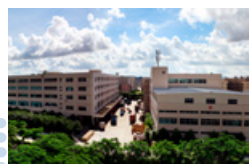


BRÉSIL
(Irati)

Certifications des usines ACOME dans le monde

FRANCE
(Mortain,
Lannion)

FRANCE
(Siège social,
Paris)



CHINE
(Xintai)

(Wuhan)

Zhuhai
(ACOME-
HANSEN)



MAROC
(Tanger)



SYSTÈME DE MANAGEMENT CERTIFIÉ

- **Management de la qualité**
ISO 9001 version 2015
IATF 16949 version 2016
- **Management de l'environnement**
ISO 14001 version 2015
- **Management de la santé et sécurité au travail**
OHSAS 18001 (France)
Safety standard (Chine)
ISO 45001 (Maroc)



LABORATOIRE D'ESSAIS AU FEU

- **Accréditation Cofrac :**
laboratoire d'essai au feu
ISO CEi 17025 version 2017
Accréditation n°1-1114. Portée
disponible sur www.cofrac.fr



ENGAGEMENTS ET RECONNAISSANCES

- **Adhésion au Pacte mondial de l'ONU depuis 2005**
- **Label ECOVADIS**
En 2020 ACOME se classe dans le top 4 % des entreprises « Fabrication de câbles et dispositifs de câblage ».
- **PRS Green label**
- **Label CLIMATE PARANA**
(ACOME Do Brasil).
- **NORMANDIE FOREVER**
Création d'un fond de séquestration du carbone par le reboisement de parcelles pauvres
- **Opérateur économique agréé OEA**
ACOME a obtenu ce label de qualité européen sur les processus douaniers et sécurité-sûreté qui est reconnu sur la scène internationale.



52 rue du Montparnasse
75014 Paris - France
T. +33 1 42 79 14 00

www.acome.com