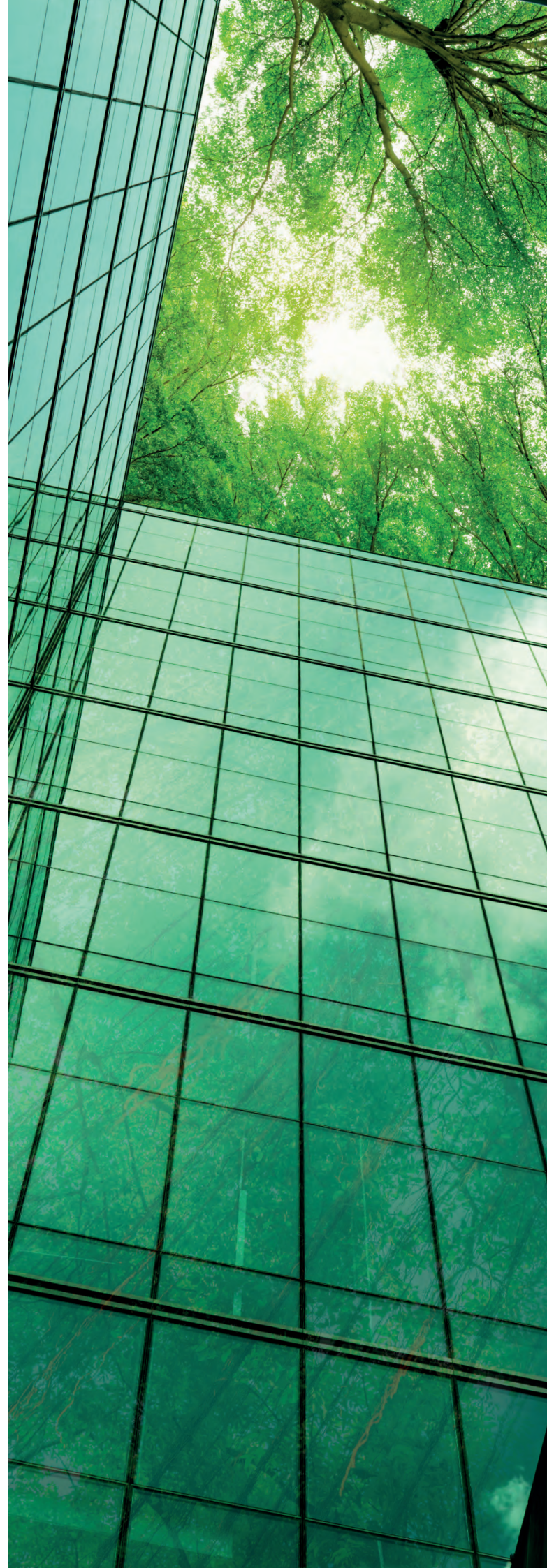
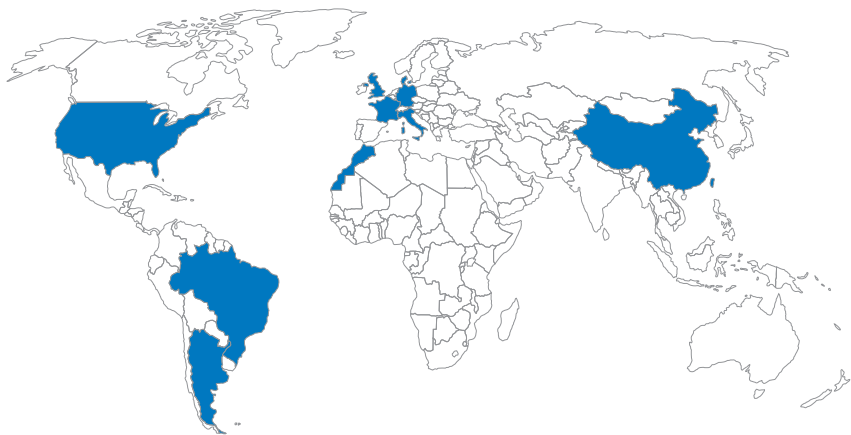


RSE

Nos engagements,
notre démarche,
nos actions



Le Groupe ACOME dans le monde



+1 600
collaborateurs



15
sites
de production



10
pays



3
centres de
Recherche &
Développement

La transition vers un développement durable, un voyage collectif

Inscrire notre développement dans une trajectoire durable est plus qu'une ambition : c'est un engagement d'avenir. Après avoir renforcé nos ressources RSE fin 2024, nous avons défini en 2025 **notre nouvelle stratégie à l'horizon 2030**. Porté par des objectifs audacieux et six axes de transformation, ce projet d'entreprise engage chacun de nous pour bâtir, avec nos partenaires, un avenir où la performance industrielle se conjugue au respect de la planète.

1. **Dynamiser notre gouvernance RSE**
2. **Ancrer la durabilité au cœur de notre stratégie achats**
3. **Accélérer la décarbonation et améliorer notre performance environnementale**
4. **Accompagner nos clients dans leur transition carbone en réduisant l'empreinte carbone de nos câbles**
5. **Garantir le bien-être et la qualité de vie de nos équipes et agir dans le respect des valeurs éthiques**
6. **Adosser notre démarche RSE à des standards internationaux reconnus**



**NOTRE
VISION**

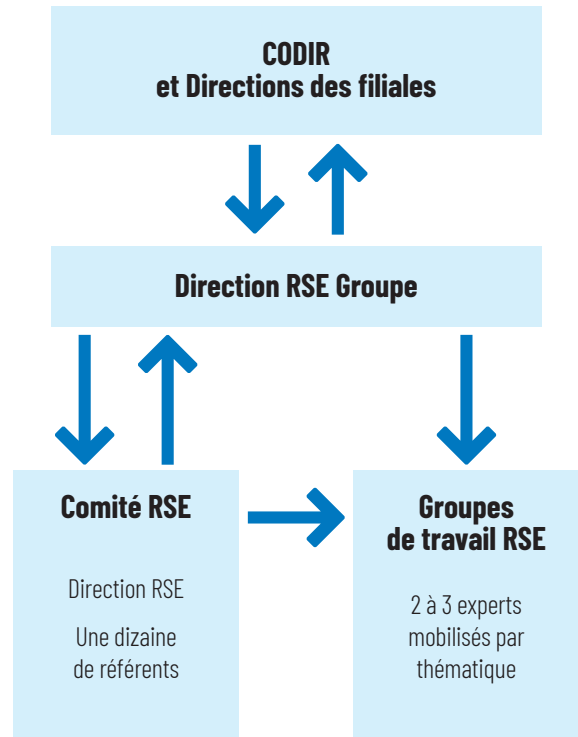
Être un groupe
industriel
durable et
reconnu
comme tel en
interne et en
externe

1. Dynamiser notre gouvernance RSE

Fidèle à ses valeurs (engagement, excellence, respect, solidarité), ACOME intègre depuis de nombreuses années les enjeux sociaux, éthiques et environnementaux au cœur de sa stratégie, notamment par la création dès 1992 d'un poste de responsable environnement.

Notre démarche RSE se renforce grâce à la mobilisation de ressources dédiées, qui soutiennent une dynamique collective visant l'atteinte d'objectifs ambitieux pour le Groupe. Longtemps pilotée par la direction qualité et RSE, notre démarche de durabilité est désormais conduite par la **direction RSE Groupe**, créée en 2024.

La gouvernance RSE mise en place repose sur trois instances : la **direction RSE Groupe** dont le directeur est membre du CODIR, un **comité RSE** composé de référents fonctionnels et filiales et des **groupes de travail** dédiés à des plans d'action ciblés.



La direction RSE
(de gauche à droite) :
Clavel KANA,
Célia RAYNAL,
Jean-Marc PARET,
Nathalie GROSSE.

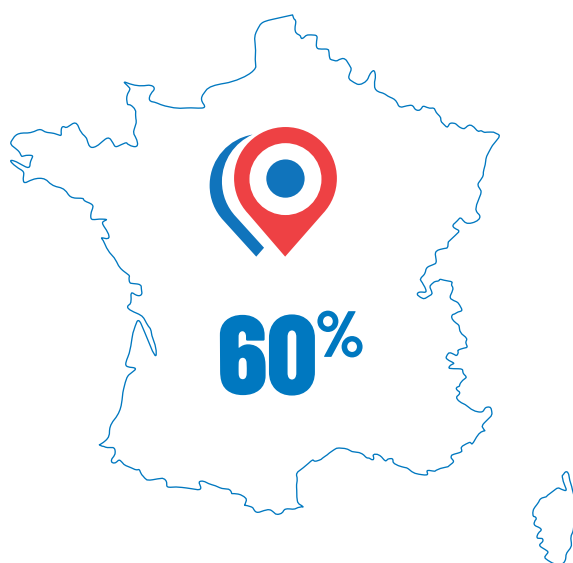
2. Ancrer la durabilité au cœur de notre stratégie achats

Mobiliser et accompagner nos fournisseurs dans un engagement RSE partagé

ACOME sensibilise et évalue ses fournisseurs aux enjeux du développement durable et à sa politique RSE, en les encourageant à respecter les dix principes du Pacte mondial des Nations Unies et à mettre en place un système de management environnemental conforme à la norme ISO 14001.

La direction des Achats, en collaboration étroite avec la direction RSE, conduit une démarche ciblée de sensibilisation auprès de nos fournisseurs visant à promouvoir les actions de décarbonation liées aux matières premières fournies à ACOME. Elle s'assure également de l'alignement de la chaîne d'approvisionnement sur les engagements éthiques et sociaux. Cette campagne se concentre en priorité sur les fournisseurs représentant 80% de l'empreinte carbone de nos achats.

L'objectif est de coconstruire une chaîne de valeur durable en agissant directement sur l'empreinte carbone de nos produits.



La majorité de nos fournisseurs stratégiques ont pris des engagements RSE via :

- Un code de conduite.
- Le respect des 10 principes du Pacte Mondial des Nations Unies.



NOUS SOUTENONS
LE PACTE MONDIAL

- Une évaluation EcoVadis.

ecovadis

ACOME s'engage pour l'achat local.

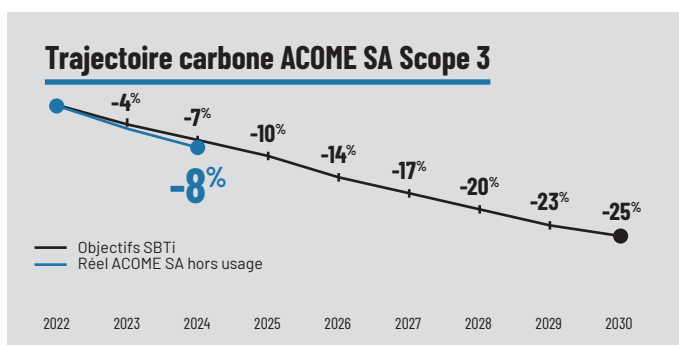
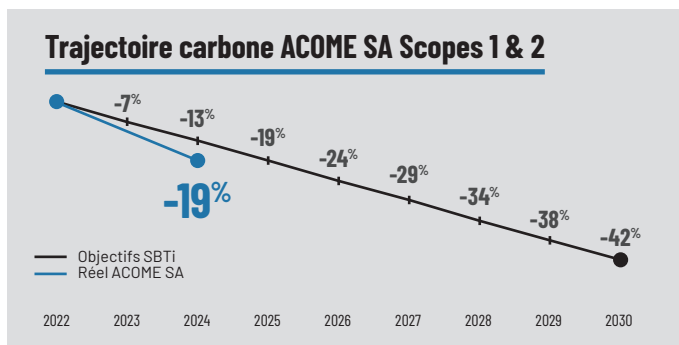
60%

des approvisionnements d'ACOME SA sont réalisés en France, reflétant notre volonté de renforcer l'économie nationale et de réduire notre impact environnemental.

3. Accélérer la décarbonation et améliorer notre performance environnementale



Poursuivre et intensifier nos actions prioritaires afin de rester alignés avec la trajectoire climat validée par le SBTi



Informations

Scope 1 – Émissions directement produites par l’entreprise (véhicules, chaudières, processus industriels).

Scope 2 – Émissions indirectes liées à la consommation d’énergie : l’électricité, la chaleur ou la vapeur que l’entreprise achète.

Scope 3 – Autres émissions indirectes : toutes les émissions provenant des activités en amont et en aval de l’entreprise.

*Hors catégorie 11 du GHG Protocol (utilisation des produits vendus).

Scopes 1 & 2

-19% d’émissions
(2024 vs. 2022)



Objectif scopes 1 & 2 validé par le SBTi

-42% d’émissions de GES scope 1 & 2 sur le site de Romagny-Fontenay d’ici 2030 par rapport à 2022.



Nos actions concrètes

- Installation de pompes à chaleur.
- Déploiement d’une Gestion Technique Centralisée (GTC).
- Remplacement progressif des chariots thermiques par des modèles électriques.
- Utilisation de machines à meilleure efficacité énergétique.
- Remplacement de l’éclairage traditionnel par de l’éclairage LED.

Scope 3

-8% d’émissions
(2024 vs. 2022)



Objectif scope 3 validé par le SBTi

-25% d’émissions de GES scope 3 sur le site de Romagny-Fontenay d’ici 2030 par rapport à 2022.



Nos actions concrètes

- 20% de cuivre recyclé acheté en 2024.
- 5% de baisse des émissions liées au transport aval à travers le programme FRET21.
- 100% des équipes achats ont effectué une formation sur les achats durables et la RSE afin d’accélérer notre démarche de décarbonation.

4.

Garantir la qualité de vie au travail et agir dans le respect des valeurs éthiques

Première Société Coopérative et Participative industrielle de France, ACOME évolue en restant fidèle à ses valeurs de solidarité et respect. Notre modèle de gouvernance participative offre aux salariés la possibilité de contribuer activement à la définition d'une vision stratégique et collective.

ACOME cultive un esprit collectif, considérant qu'un environnement de travail sain, épanouissant et respectueux est essentiel au bien-être des collaborateurs et à la performance durable de l'entreprise.



3,2%

de turnover

4,7%

d'absentéisme

(inférieur à la moyenne nationale des industries : 5,5%)

7,5%

taux d'emploi des personnes en situation de handicap

92

points d'index égalité professionnelle



Ces indicateurs d'ACOME SA traduisent la fidélité des collaborateurs et l'attractivité du cadre de travail proposé.



Développer les compétences de nos collaborateurs, c'est assurer notre réussite collective. Chez ACOME SA, 97% des salariés ont suivi au moins une formation dans l'année, couvrant aussi bien les savoir-faire techniques que les compétences comportementales.

Engagé pour la **diversité et l'inclusion**, ACOME encourage la mixité dans les ateliers, et assure une représentation équilibrée au conseil d'administration. Nous sensibilisons nos équipes aux enjeux de discrimination, harcèlement, handicap, addictions et égalité professionnelle.

À travers un programme dédié, ACOME SA encourage une culture de solidarité en offrant aux salariés la possibilité de soutenir leurs collègues dont un enfant est atteint d'une maladie grave ou en situation de handicap.

5. Accompagner nos clients dans leur transition carbone

Renforcer l'écoconception afin de réduire l'empreinte carbone de nos câbles



L'analyse du cycle de vie

ACOME a recours à l'Analyse de Cycle de Vie (ACV) dans sa démarche d'écoconception afin d'orienter ses choix vers des solutions permettant de réduire l'impact environnemental de ses produits à chaque étape de son cycle de vie.

Pour ce faire, nous avons pour cadre d'analyse le PCR Ed.4 (Règles de Catégorie Produit) et le PSR-0001 (Règles Spécifiques aux fils, câbles et matériels de raccordement) de PEP Ecopassport®. Conforme aux normes ISO 14040/441, le cadre d'analyse PEP Ecopassport® est la référence reconnue par l'IEC (Commission Électrotechnique Internationale) pour l'analyse du cycle de vie des produits électriques, électroniques, à travers le PSR câble IEC TR 62839-1 Ed.2 publié en 2025.

Fournir à nos clients des données fiables

Dans une démarche d'amélioration continue, ACOME publie chaque année l'empreinte carbone de ses produits au travers des Écobilans. Ces évaluations s'appuient sur des méthodologies reconnues, notamment les cadres PEP Ecopassport® et IEC.

Le Profil Environnemental Produit (PEP) est une déclaration environnementale de Type III, multicritères (intégrant plusieurs impacts environnementaux), conforme ISO 14025 (certifiée par un tiers de confiance) et valable pendant 5 ans.

L'écobilan est une déclaration environnementale monocritère de Type II (empreinte carbone), conforme à la norme ISO 14021 (auto certifiée).



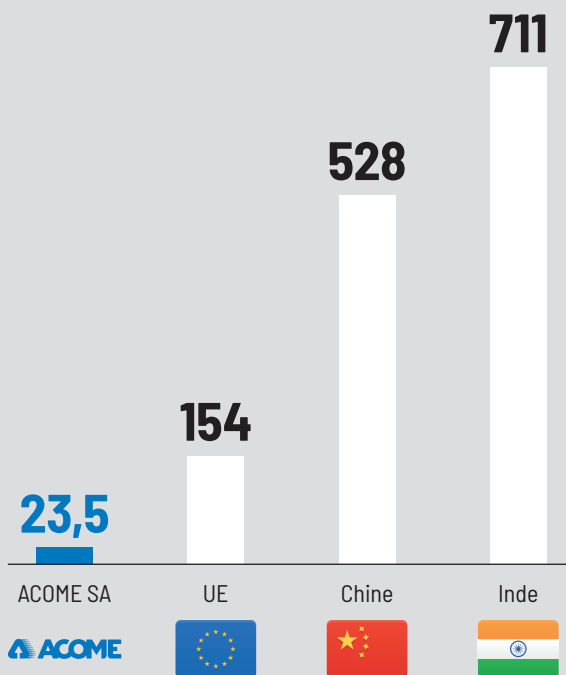


ACOME fournit à ses clients l’empreinte carbone globale de leurs achats de câbles.

84%

du chiffre d’affaires issu des ventes de câbles de télécommunications, de données et de contrôle-commande en 2024, provient de câbles dont l’empreinte carbone est évaluée conformément aux règles du programme PEP Ecopassport® (via un PEP ou un écobilan).

Intensité carbone du mix électrique gCO2eq/kWh



Sources : International Energy Agency (IEA), Electricity 2025 ; ACOME, Fournisseur électricité.

Nos solutions conçues pour limiter l’empreinte environnementale

Nous agissons là où l’impact est le plus fort

Sur l’ensemble du cycle de vie, les trois quarts de l’empreinte carbone du câble proviennent de sa phase de production, à travers essentiellement l’extraction des matériaux et l’énergie pour les transformer.

En ancrant nos usines de câbles télécoms en France, nous bénéficions notamment d’une électricité souveraine et fortement décarbonée.

Mais nous allons plus loin en repensant le design de nos câbles. Cette démarche d’éco-conception radicale et audacieuse nous permet d’atteindre des réductions significatives, pouvant atteindre plusieurs dizaines de pourcents sur certaines gammes, tout en maintenant les standards d’excellence qui font notre renommée.

Nanomodule

-10 à -30% d'impact carbone sur un câble de même performance

Une innovation technologique brevetée par ACOME

La technologie nanomodule est une innovation développée par ACOME, conçue pour accélérer le déploiement de la fibre optique tout en garantissant la durabilité des réseaux de communication et de données. Cette technologie repose sur un design optimisé qui supprime le micro tube PE, facilite l'installation, permet d'optimiser la logistique et ainsi de réduire l'empreinte environnementale du produit tout au long de son cycle de vie.



Grâce à un assemblage par micro-guirlandage, le tube plastique est remplacé par un filin textile fin qui maintient les 12 brins de fibres.

-80%

d'empreinte carbone sur ces consommables dans la réalisation de vos projets.

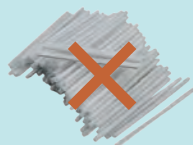
Chaque geste compte : moins de consommables à l'installation = moins d'émissions carbone



Rouleau de papier



Dégraissant



-35% de protecteurs pour épissures utilisés

EN SAVOIR +



QR-Drum

Optimiser le déploiement de vos câbles et réduire l'empreinte carbone de vos projets



Le QR-Drum est une solution digitale, en accès mobile ou sur ordinateur, permettant d'accéder à l'historique d'utilisation des tourets, à leur géolocalisation et de connaître les longueurs de câbles restantes.

Optimisation de la logistique, des stocks et des approvisionnements

- Diminution des déchets de câbles grâce à une meilleure gestion et utilisation des longueurs restantes : moins de matériaux consommés.
- Optimisation des transports entre les différents sites grâce à la géolocalisation des tourets pour limiter les émissions liées au transport.
- Réduction du temps consacré à l'inventaire et aux tâches administratives liées au suivi des câbles.



Réduction des coûts du projet

- Au moins 5% d'économies sur vos achats.

-50%

de déchets de câbles : moins de déchets = moins d'impact

EN SAVOIR +



Câble de raccordement abonné FTTH

Agir sur les derniers mètres les plus carbonés du réseau

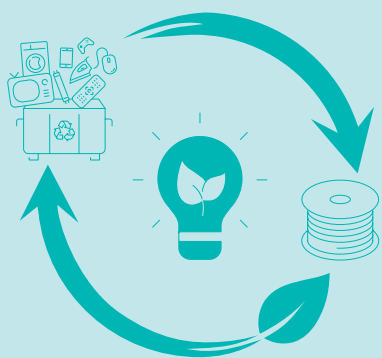
Le raccordement final est le segment le plus critique de l'architecture passive de réseau : il représente à lui seul un tiers de l'empreinte carbone par abonné.

Pour répondre à ce défi, ACOME a réinventé son offre en optimisant l'ingénierie du câble pour réduire l'usage de matières premières et en développant un nouveau touret en plastique recyclé et recyclable issu de la filière DEEE des déchets électroniques.

Une démarche d'éco-conception qui a permis de réduire d'un quart l'empreinte carbone globale, sans aucun compromis sur les performances du produit.

-25%

sur l'empreinte carbone du câble abonné FTTH



EN SAVOIR +



Câble de réseau LAN F/UTP Cat. 6 et 6a

Proposer une alternative à faible impact sans compromis sur la performance

Nous proposons à nos clients des gammes de câbles LAN plus économiques, à faible empreinte carbone, offrant les mêmes performances que nos solutions traditionnelles.

Notre gamme de **câbles LAN F/UTP catégorie 6 et 6a à très haut débit (10 Gigabit)** destinée aux réseaux locaux informatiques, présente jusqu'à 22% de réduction de l'empreinte carbone par rapport à la gamme de câbles LAN F/FTP.

-22%

sur l'empreinte carbone par rapport à la gamme de câbles LAN F/FTP.



EN SAVOIR +



6. Adosser notre démarche RSE à des standards internationaux reconnus

Une démarche RSE qui s'inscrit dans les meilleures pratiques internationales

ACOME est récompensé pour sa performance environnementale par CDP.

En 2025, le Groupe ACOME a obtenu la note A pour le Supplier Engagement Assessment qui mesure l'efficacité avec laquelle une entreprise engage ses fournisseurs sur les enjeux climatiques et la note B pour le changement climatique et pour la gestion de l'eau, soulignant la robustesse de notre stratégie environnementale et la pertinence des actions déjà engagées.



ACOME obtient la note Ecovadis Gold.

En 2025, le Groupe ACOME obtient une note RSE de **79/100**, lui valant une médaille Gold et le positionnant parmi les 5% des entreprises les mieux évaluées. Cette distinction souligne la qualité de notre démarche et la performance de nos actions en matière d'environnement, de social et d'éthique.



EN SAVOIR +



ACOME adhère au Pacte mondial des Nations Unies depuis 2005.

Le Groupe ACOME déploie une stratégie RSE alignée sur les dix principes de l'ONU en matière de droits humains, de pratiques sociales, d'environnement et d'éthique. Cet engagement historique témoigne de notre contribution active à un développement plus durable et responsable.



NOUS SOUTENONS LE PACTE MONDIAL

France
ACOME SA
 Romagny-Fontenay
 ★★☆☆☆
 Paris Headquarters
 ★★

France
IDEA OPTICAL
 Lannion
 ★★☆☆☆
 Voisins-le-Bretonneux
 ★★

Danemark
 Ribe
 ★★☆☆☆

Maroc
 Tanger
 ★★☆☆☆

Brésil
 Irati
 ★★☆☆☆

Chine
 Wuhan
 ★★☆☆☆

★ **Management de la qualité**

ISO 9001 version 2015, IATF 16949 version 2016
 ISO 13485 version 2016



★ **Management de l'environnement**

ISO 14001 version 2015



★ **Management de la santé et sécurité au travail**

Safety standard (Chine)
 ISO 45001 (Romagny, Paris, Tanger, Wuhan)



★ **Accréditation Cofrac : laboratoire d'essais au feu**

ISO IEC 17025 2017 version
 Accréditation no. 1-1114, portée disponible sur www.cofrac.fr



★ **Opérateur économique agréé OEA**



★ **CNAS - China National Accreditation Service for Conformity Assessment**

Registration No. CNAS L23413





52 rue du Montparnasse
75014 Paris - France
T. +33 1 42 79 14 00